

车规级DO-218负载保护瞬态抑制二极管TVS系列

Diodes Incorporated推出了一系列新型高温汽车兼容负载保护DO-218封装的瞬态电压抑制器(TVS)。它们旨在保护电子模块中的敏感半导体免受ISO16750-2中定义的负载突降浪涌瞬变的影响,如果在交流发电机充电时断开汽车电池,则会产生负载突降浪涌瞬变。

这些符合汽车标准的新型单向TVS器件具有10V至36V的反向隔离电压(或DM8WxxAQ系列的43V),每个10 /1000 μ s脉冲瞬态的功耗高达3600W(DM5WxxAQ), 4600W(DM6WxxAQ)和6600W(DM8WxxAQ)。

所有设备的结温度均为+175 $^{\circ}$ C,并符合汽车标准ISO 7637-2(脉冲1,2a, 2b, 3)和负载突降ISO 16750-2(脉冲A和B)。

黑胶材料由不含卤素的“绿色”模塑料组成,用于保护环境。



优势

- 符合AEC-Q101标准且支持PPAP

这些设备符合AEC-Q101的高可靠性认证标准,并能提供(PPAP)的支持。

- 符合ISO 16750-2

这些器件适用于保护敏感的汽车电路免受ISO16750-2(脉冲A和B)中规定的负载突降浪涌的影响。

- 符合ISO 7637-2

这些部件适用于保护敏感的汽车电路免受ISO7637-2(脉冲1,2a, 2b和3)中规定的浪涌的影响。

- 高正向浪涌电流能力和出色的钳位能力

高正向浪涌确保了更加严格的应用并提高了器件的可靠性。这些部件具有出色的钳位能力和快速回应时间。

应用

- 电子控制单元(ECU)子系统的负载突降保护

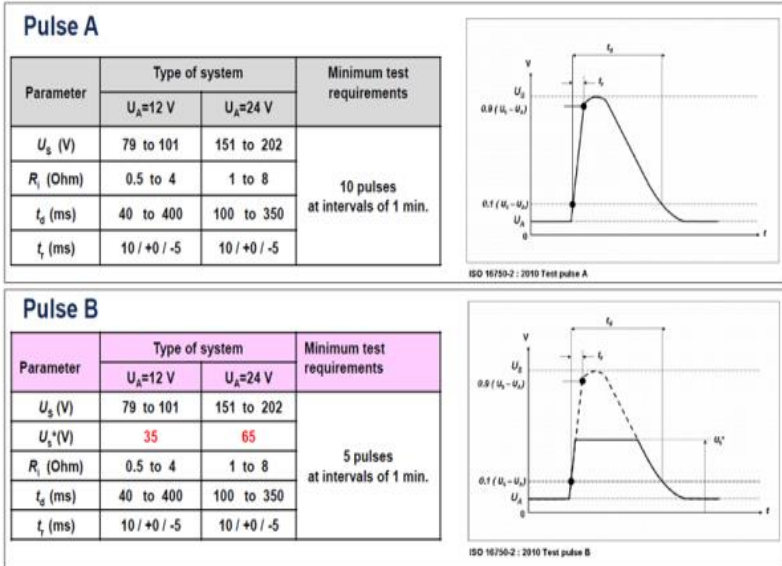
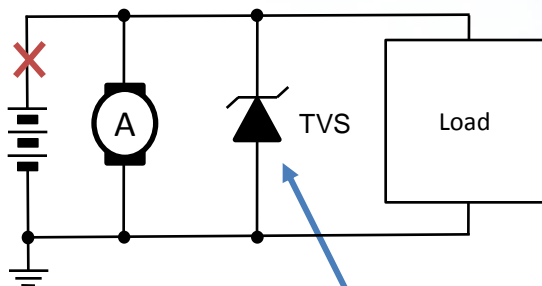


New Product Announcement

DM5WxxAQ
DM6WxxAQ
DM8WxxAQ

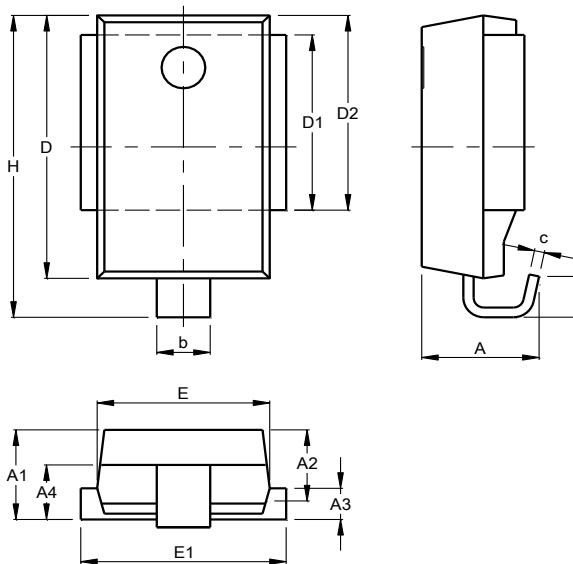
电路功能

当汽车发电机输出电流的负载突然断开时，发生负载突降。在汽车电子设备中，这适用于在交流发电机充电时断开电池。负载突降TVS器件钳位浪涌电压以保护敏感的电子电路。这些设备符合ISO 16750-2(脉冲A和脉冲B)和ISO 7637-2标准。



封装外形尺寸

DO-218 (Type E)			
Dim	Min	Max	Typ
A	4.70	5.70	--
A1	4.70	5.25	5.00
A2	3.45	4.25	3.95
A3	1.70	2.50	2.00
A4	2.65	3.55	3.10
b	2.30	3.00	--
c	0.45	0.90	--
D	13.20	13.80	13.50
D1	8.70	9.30	9.00
D2	9.70	10.30	10.00
E	8.20	8.80	8.50
E1	9.50	10.00	--
H	15.00	16.00	15.50
L	1.50	2.50	2.00
All Dimensions in mm			





New Product Announcement

DM5WxxAQ
DM6WxxAQ
DM8WxxAQ

产品介绍

零件号	反向隔离电压	击穿电压		最大漏电流 @ VRWM	最大钳位电压 @ I _{PP}	峰值脉冲电流 I _{PP}	高温最大漏电流 @ VRWM T _J = +175°C	市场其他类似产品
	VRWM (V)	Min (V)	Max (V)	I _R (μA)	V _C (V)	(A)	I _D (μA)	
DM5W10AQ	10	11.1	12.3	15	17.0	211	250	SM5S10AHE3_A/I, ALS5W10A, SM5S10A, SM5Z10A
DM5W16AQ	16	17.8	19.7	10	26.0	138	150	SM5S16AHE3_A/I, ALS5W16A, SM5S16A, SM5Z16A
DM5W18AQ	18	20.0	22.1	10	29.2	123	150	SM5S18AHE3_A/I, ALS5W18A, SM5S18A, SM5Z18A
DM5W20AQ	20	22.2	24.5	10	32.4	111	150	SM5S20AHE3_A/I, ALS5W20A, 3.6KSMJX20A-AU, SM5S20A, SM5Z20A
DM5W22AQ	22	24.4	26.9	10	35.5	101	150	SM5S22AHE3_A/I, ALS5W22A, 3.6KSMJX22A-AU, SM5S22A, SM5Z22A
DM5W24AQ	24	26.7	29.5	10	38.9	93	150	SM5S24AHE3_A/I, ALS5W24A, 3.6KSMJX24A-AU, SM5S24A, SM5Z24A
DM5W26AQ	26	28.9	31.9	10	42.1	86	150	SM5S26AHE3_A/I, ALS5W26A, SM5S26A, SM5Z26A
DM5W28AQ	28	31.1	34.4	10	45.4	79	150	SM5S28AHE3_A/I, ALS5W28A, SM5S28A, SM5Z28A
DM5W30AQ	30	33.3	36.8	10	48.4	74	150	SM5S30AHE3_A/I, ALS5W30A, SM5S30A, SM5Z30A
DM5W33AQ	33	36.7	40.6	10	53.3	68	150	SM5S33AHE3_A/I, ALS5W33A, SM8SF33A-Q, 3.6KSMJX33A-AU, SM5S33A, SM5Z33A
DM5W36AQ	36	40.0	44.2	10	58.1	61	150	SM5S36AHE3_A/I, ALS5W36A, SM8SF36A-Q, 3.6KSMJX36A-AU, SM5S36A, SM5Z36A
DM6W10AQ	10	11.1	12.3	15	17.0	271	250	SM6S10AHE3_A/I, ALS6W10A, SM6S10A, SM6Z10A
DM6W16AQ	16	17.8	19.7	10	26.0	177	150	SM6S16AHE3_A/I, ALS6W16A, SM6S16A, SM6Z16A
DM6W18AQ	18	20.0	22.1	10	29.2	158	150	SM6S18AHE3_A/I, ALS6W18A, SM6S18A, SM6Z18A
DM6W20AQ	20	22.2	24.5	10	32.4	142	150	SM6S20AHE3_A/I, ALS6W20A, 4.6SMJX20A-AU, SM6S20A, SM6Z20A
DM6W22AQ	22	24.4	26.9	10	35.5	130	150	SM6S22AHE3_A/I, ALS6W22A, 4.6KSMJX22A-AU, SM6S22A, SM6Z22A
DM6W24AQ	24	26.7	29.5	10	38.9	118	150	SM6S24AHE3_A/I, ALS6W24A, 4.6SMJX24A-AU, SM6S24A, SM6Z24A
DM6W26AQ	26	28.9	31.9	10	42.1	109	150	SM6S26AHE3_A/I, ALS6W26A, SM6S26A, SM6Z26A
DM6W28AQ	28	31.1	34.4	10	45.4	101	150	SM6S28AHE3_A/I, ALS6W28A, SM6S28A, SM6Z28A
DM6W30AQ	30	33.3	36.8	10	48.4	95	150	SM6S30AHE3_A/I, ALS6W30A, SM6S30A, SM6Z30A
DM6W36AQ	36	40.0	44.2	10	58.1	79	150	SM6S36AHE3_A/I, ALS6W36A, 4.6KSMJX36A-AU, SM6S36A, SM6Z36A



New Product Announcement

DM5WxxAQ
DM6WxxAQ
DM8WxxAQ

产品介绍

零件号	反向隔离电压	击穿电压		最大漏电流 @ VRWM	最大钳位电压 @ I _{PP}	峰值脉冲电流 I _{PP}	高温最大漏电流 @ VRWM T _J = +175°C	市场其他类似产品
	VRWM	Min (V)	Max (V)	I _R (μA)	V _C (V)	(A)	I _D (μA)	
DM8W10AQ	10	11.1	12.3	15	17.0	388	250	SM8S10AHE3_A/I, ALS8W10A, SM8S10A, SLD8S10A, SM8Z10A, ATV66SM810A-G
DM8W18AQ	18	20.0	22.1	10	29.2	226	150	SM8S18AHE3_A/I, ALS8W18A, SM8S18A, SLD8S18A, SM8Z18A, ATV66SM818A-G
DM8W22AQ	22	24.4	26.9	10	35.5	186	150	SM8S22AHE3_A/I, ALS8W22A, SM8S22A, SLD8S22A, SM8Z22A, 6.6KSMJX22A-AU, ATV66SM822A-G
DM8W24AQ	24	26.7	29.5	10	38.9	170	150	SM8S24AHE3_A/I, ALS8W24A, SM8S24A, SLD8S24A, SM8Z24A, 6.6KSMJX24A-AU, ATV66SM824A-G
DM8W26AQ	26	28.9	31.9	10	42.1	157	150	SM8S26AHE3_A/I, ALS8W26A, SM8S26A, SLD8S26A, SM8Z26A, ATV66SM826A-G
DM8W28AQ	28	31.1	34.4	10	45.4	145	150	SM8S28AHE3_A/I, ALS8W28A, SM8S28A, SLD8S28A, SM8Z28A, ATV66SM828A-G
DM8W30AQ	30	33.3	36.8	10	48.4	136	150	SM8S30AHE3_A/I, ALS8W30A, SM8S30A, SLD8S30A, SM8Z30A, ATV66SM830A-G
DM8W33AQ	33	36.7	40.6	10	53.3	124	150	SM8S33AHE3_A/I, ALS8W33A, SM8S33A, SLD8S33A, SM8Z33A, 6.6KSMJX33A-AU, ATV66SM833A-G
DM8W43AQ	43	47.8	52.8	10	69.4	95.1	150	SM8S43AHE3_A/I, ALS8W43A, SM8S43A, SLD8S43A, SM8Z43A, 6.6KSMJX43A-AU, ATV66SM843A-G

注: 本公告发布后可能会增加额外电压, 或可根据客户要求提供。请联系Diodes Incorporated销售部门寻求帮助, 或查看 www.diodes.com 上的最新修订数据表。