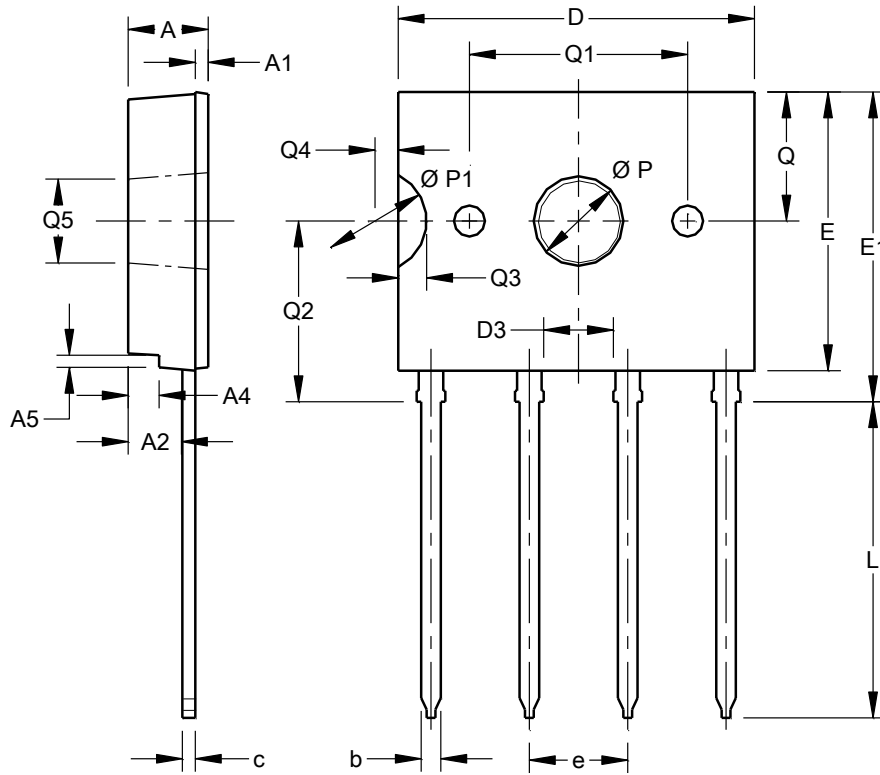


**Package Outline Dimensions**

**D3K**



D3K			
Dim	Min	Max	Typ
A	2.90	3.30	--
A1	0.40	0.60	--
A2	2.00	2.30	--
A4	1.00	1.40	--
A5	--	--	0.60
b	0.66	0.86	--
c	0.40	0.60	--
D	13.50	14.10	--
D3	2.50	2.90	--
E	10.50	11.10	--
E1	11.70	12.30	--
e	3.51	4.11	--
L	11.70	12.30	--
Q	--	--	5.00
Q1	8.255	8.650	--
Q2	6.70	7.30	--
Q3	--	--	1.10
Q4	--	--	0.90
Q5	3.10	3.40	--
ØP	--	--	3.47
ØP1	--	--	4.00
All Dimensions in mm			